



Linha Industrial

LANÇAMENTO

GIRAFA HIDRAULICA GA 90H



- Automatizada movida á bateria - Giro lança 120°

DETALHES DA G.A 90H NA PROXIMA PAGINA...



GA 90H

Diferenciais Técnicos do equipamento GA 90H

1 - Girafa hidráulica Elétrica totalmente motorizados (guindaste e lança de entrada/saída) para movimentação de cargas com rapidez, facilidade e segurança,

2 - Inclui freio a disco eletromagnético com função automática de homem morto que aciona quando o usuário solta a manopla.

3-Rodas de direção e carga em aço polido

4-Válvulas à prova de explosão: protegem a ruptura do tubo hidráulico

5 - 24 DC e motor de elevação lidam com trabalhos pesados. A alça ergonômica apresenta acelerador fácil de operar com ajuste infinito de velocidades de avanço e ré, controles de elevação/abaixamento, função proprietária de ré de emergência e buzina

6 - O guindaste de oficina motorizado possui duas baterias de ciclo profundo de chumbo-ácido de 12V,80 - 95/Ah, carregador de bateria integral e medidor de nível de bateria

7 - 3-4 horas de operação com carga total - 8 horas quando usado de forma intermitente. Inclui gancho rígido com trava de segurança.

8-Válvula de derramamento: pode evitar alta pressão quando a máquina sobe. Ajuste pressão

Características Elétricas

Potência	12V,80 - 95/Ah
Sistema elétrico do equipamento	24V
Fonte carregador	220V monofásico

Especificações GA 90H

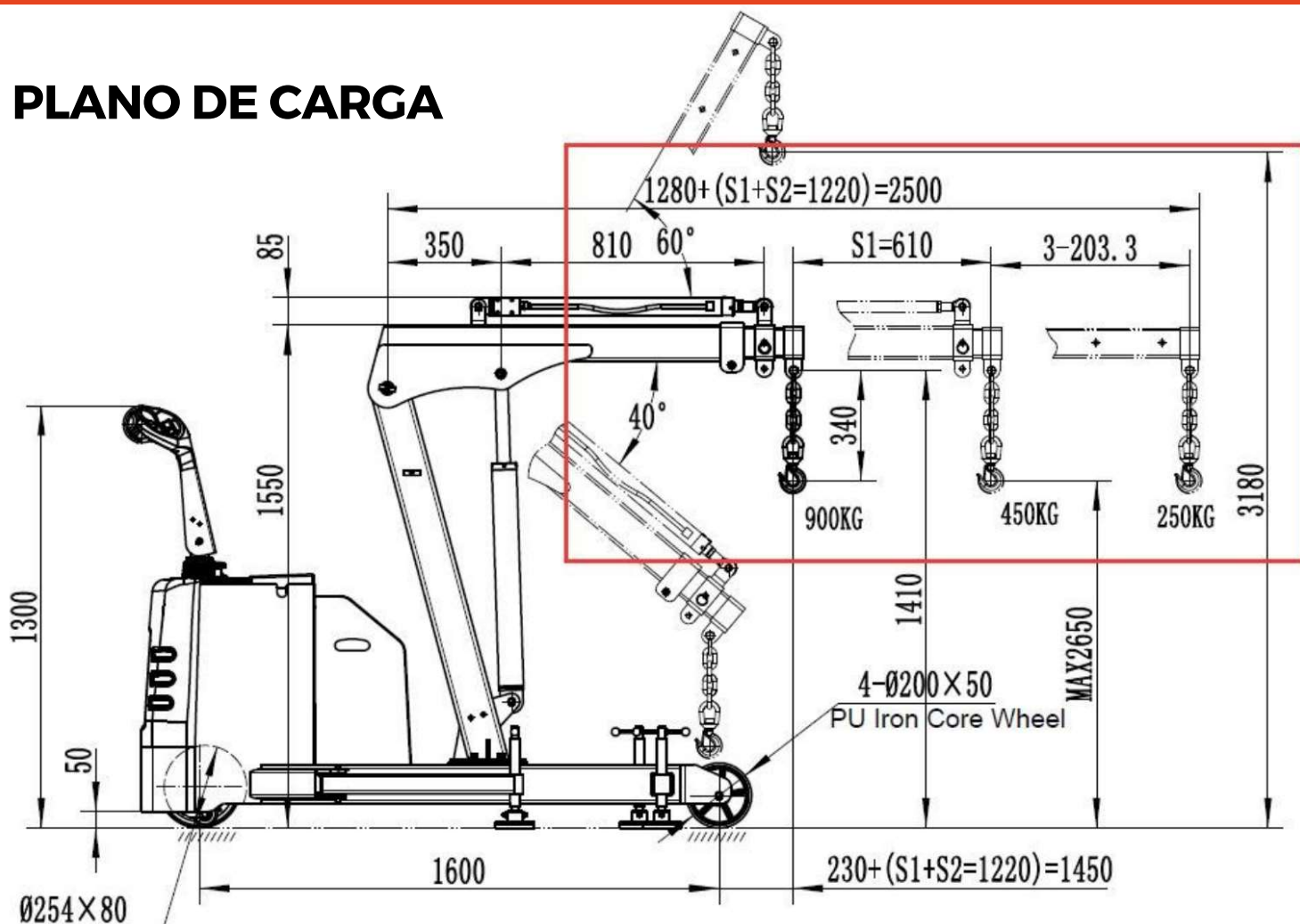
Peso do Equipamento	900 KG
Alcance Horizontal	1280 + 610 + 610 mm
Dimensão rebatida	2000 x 1854 x 1550 mm
Altura (Abertura mínima)	1410 mm
Altura (Abertura máxima)	3180 mm
Carga máxima	900 kgs (1º estágio) 450 á 500 kgs (2º estágio) 250 á 300 kgs (3º estágio)
Rotação	120 ° Direita e esquerda

	Cilindro de alta qualidade que pode garantir o trabalho seguro
	Lança telescópica principal que aumenta o alcance de trabalho
	Painel de controle conveniente na mesa de trabalho
	Chave de alimentação principal
	Alavanca de controle móvel com função de parada de emergência
	Rodas PU duráveis de alta qualidade

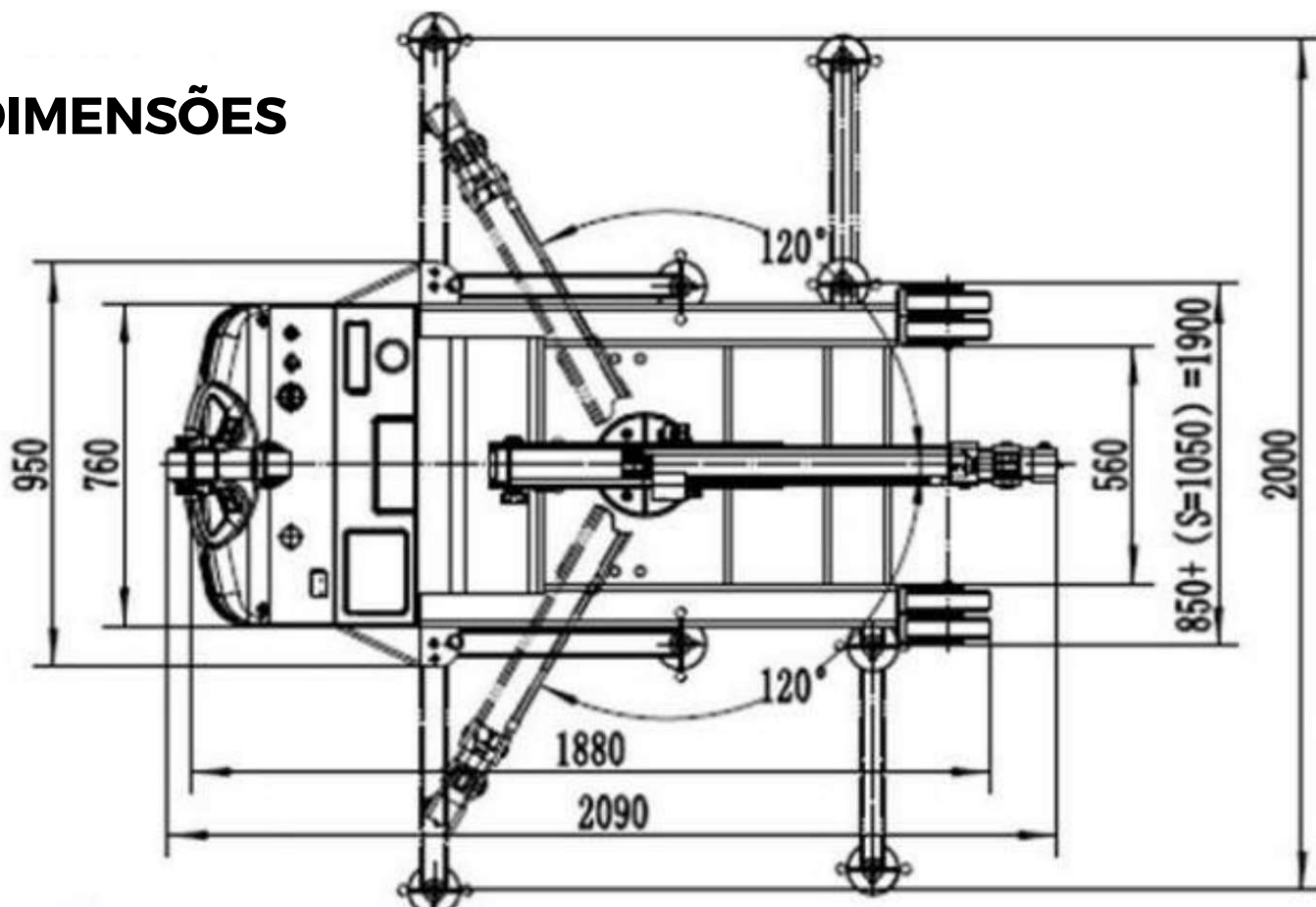


GA 90H

PLANO DE CARGA



DIMENSÕES





GA 90H



**Controle remoto com cabo tipo
botoeira da girafa hidráulica
GA 90H**

